

Navneord

Substantiver

Alle ting på denne jord kalder vi for navneord.
Når vi bruger EN og ET, går det hele ganske let.

ENTAL		FLERTAL	
UBESTEMT	BESTEMT	UBESTEMT	BESTEMT
en hest	hesten	flere heste	alle hestene
et træ	træet	flere træer	alle træerne
en fisk	fisken	flere fisk	alle fiskene
en fod	foden	flere fødder	alle fødderne



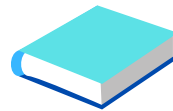
en is

et hus



en bil

en bog



en papegøje

et slot



skolelærrelife.dk

Udsagnsord

Verber

Udsagnsord - nu skal I høre - er, hvad vi og ting kan gøre. Ved at bruge AT og JEG, går det hele som en leg.

NAVNEMÅDE	BYDEMÅDE	NUTID	DATID	KORT TILLÆGSFORM	LANG TILLÆGSFORM
at løbe	løb	jeg løber	jeg løb	jeg har løbet	løbende
at spise	spis	jeg spiser	jeg spiste	jeg har spist	spisende
at flyve	flyv	jeg flyver	jeg fløj	jeg har fløjet	flyvende
at være	vær	jeg er	jeg var	jeg har været	værende
at skrive	skriv	jeg skriver	jeg skrev	jeg har skrevet	skrivende



at hoppe

at snakke



at læse

at grine



at sy

at græde



skolelærrelife.dk

Tillægsord

Adjektiver

Om tillægsord kan du lære, hvordan vi og ting kan være.
Glade, søde, gule og blå. Det er nemt at huske på.

1. grad	2. grad	3. grad
sød	sødere	sødest
lang	længere	længst
stor	større	størst
spændende	mere spændende	mest spændende



lilla

kold



glad

uhyggelig



sur

hurtig



skolelærerlife.dk

Egennavne

Proprier

Egennavne er lidt sæere, med stort bogstav skal de være.

Danmark	København	Bilka
Maria	Vor Frue Kirke	Hansen
Aalborg	Jesper	Aarhus
Gudenåen	Jylland	Stillehavet
Æblehaven 1	Jensen	Eiffeltårnet



navne

byer



Butiksnavne

verdenshave



Hjørringvej

vejnavne

lande



skolelærerlife.dk

Tjek på ORDKLASSER



Navneord

Navneord er ord, der betegner steder, personer, ting og begreber.

bil sommerhat *blad* is
farveblyant vindue *computer*
lampe kærlighed *bog* hund

Du kan sætte EN eller ET foran navneord.

Udsagnsord

Udsagnsord er ord, der fortæller om en handling eller en tilstand.

hoppe spille lege *fjolle*
skriver læser går *spiser*
lyse dreje *flyve* puste

Du kan sætte AT eller JEG foran udsagnsord.

Tillægsord

Tillægsord er ord, der fortæller noget om et navneord eller et stedord.

høj spændende *sjov* sød
lang blå stor *sur*
ødelagt rar *skov* lille

Du kan sætte AT VÆRE foran tillægsord.

Egennavne

Egennavne er navne på personer og steder.

Karen Danmark *Århus* Jensen
Antboy Eiffeltårnet *Bilka*
Æblevej 1 Stillehavet *Aalborg* Kim

Egennavne starter altid med stort bogstav.

Forholdsord

Forholdsord er ord, der beskriver, hvor noget er i forhold til noget andet.

foran mellem *i* mod
ved siden af på *under*
over langs *efter* imellem

Talord

Talord er ord, der betegner antal eller placering i en række.

tre første *elleve* sjette
toogtredivende atten *femte*
syvogtyvende *anden* hundrede

Mængdetal eller ordenstal