

# Skolelærerlife.dk

TUSIND TAK fordi du bruger skolelærerlife.dk

Hvis du har spørgsmål eller en kommentar, så er du altid velkommen til at kontakte mig på enten:



FACEBOOK: @skolelærerlife



INSTAGRAM: @skolelærerlife



eller MAIL: cathrinewinther@gmail.com

Du er også meget velkommen til at dele billeder af materialet i brug - det er skønt at se tingene blive brugt rundt omkring - Tag mig gerne, så deler jeg opslaget.

Kopiering fra denne hjemmeside må kun finde sted på institutioner eller virksomheder, der har indgået aftale med Copydan Tekst & Node, og kun inden for de rammer, der er nævnt i aftalen.

## Sådan kan du bruge materialet:

### MINI BOGSTAVBØGER A-Å

Print de små bogstavbøger, hæft dem i siden og skær dem over på midten. Så er eleverne klar til at arbejde med alle bogstaverne i alfabetet på en sjov og lærende måde.

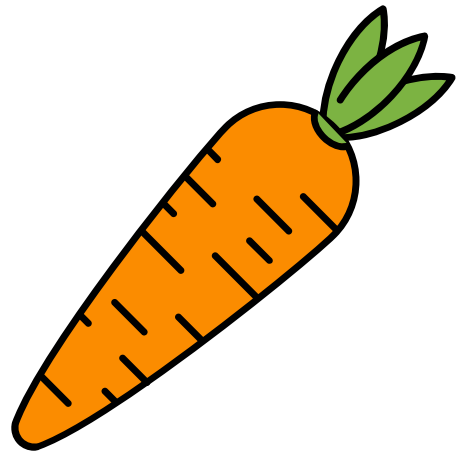
Er du i tvivl om hvordan du sætter den sammen?

Så ligger der videovejledning på både Facebook og Instagram.



Vi arbejder med

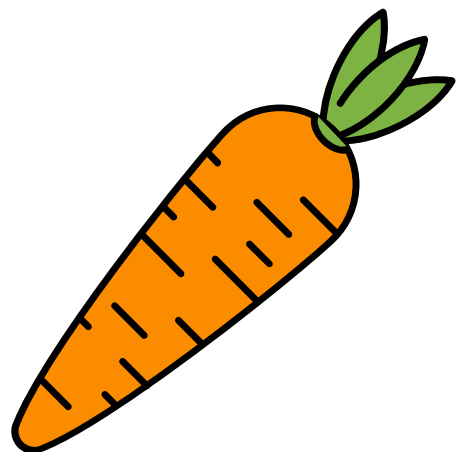
Gg



Navn:

Vi arbejder med

Gg



Navn:

# Vi finder Gg

Farv de gaver, hvor bogstavet Gg står i.



skolelærerlife.dk

# Vi finder Gg

Farv de gaver, hvor bogstavet Gg står i.



skolelærerlife.dk

# Vi skriver G



Skriv G med din flotteste håndskrift.

G

Handwriting practice line for the letter G. It features a large 'G' at the beginning with a blue arrow indicating the starting point and direction of the stroke. The line is divided into three horizontal sections by two lines, with a slanted top edge on the left side.

G

Handwriting practice line for the letter G. It features a large 'G' at the beginning with a blue arrow indicating the starting point and direction of the stroke. The line is divided into three horizontal sections by two lines, with a slanted top edge on the left side.

# Vi skriver G



Skriv G med din flotteste håndskrift.

G

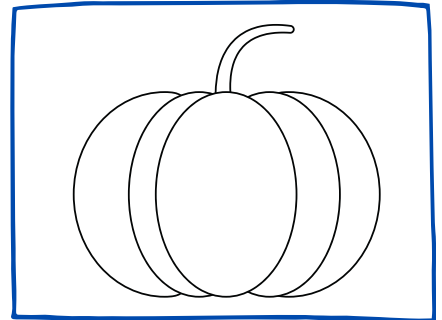
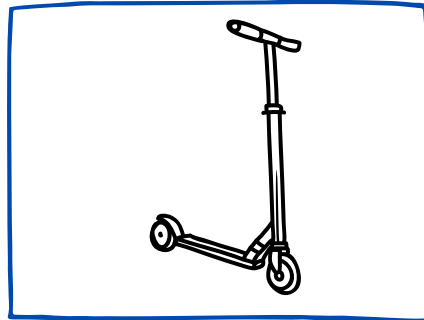
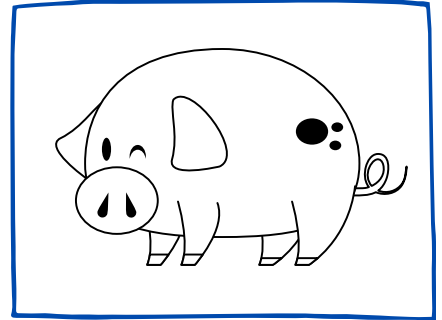
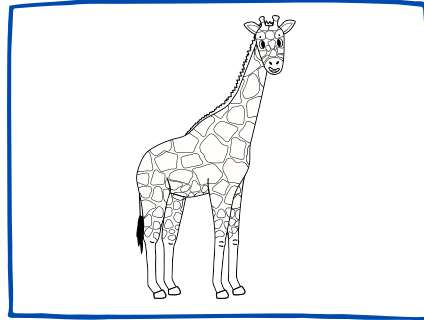
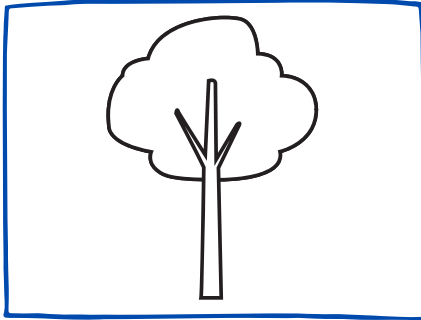
Handwriting practice line for the letter G. It features a large 'G' at the beginning with a blue arrow indicating the starting point and direction of the stroke. The line is divided into three horizontal sections by two lines, with a slanted top edge on the left side.

G

Handwriting practice line for the letter G. It features a large 'G' at the beginning with a blue arrow indicating the starting point and direction of the stroke. The line is divided into three horizontal sections by two lines, with a slanted top edge on the left side.

# Tegn ting med Gg

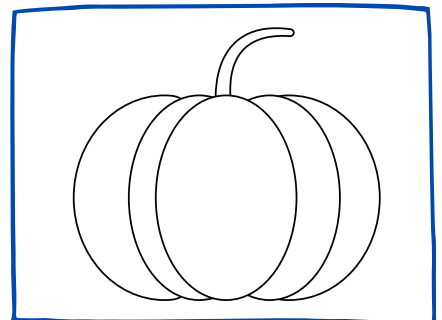
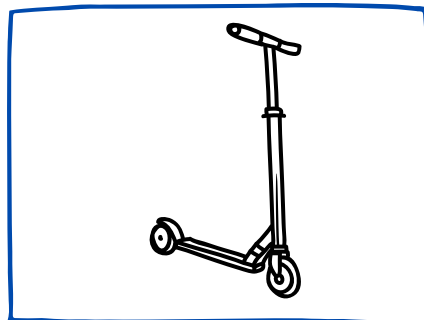
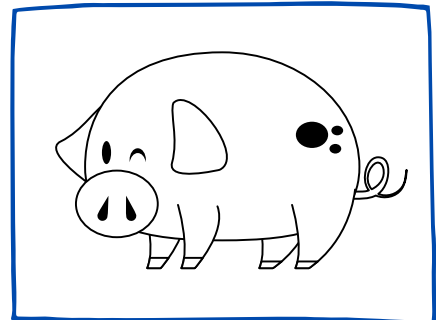
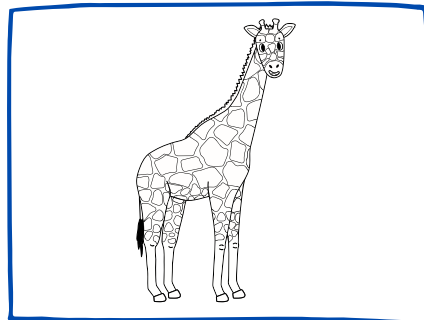
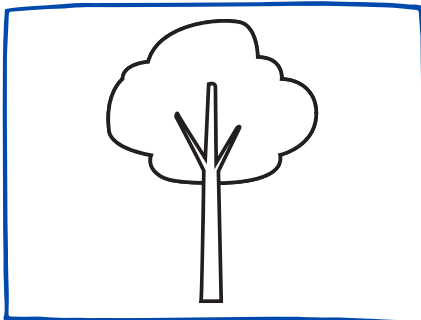
Farv de ting, som starter med Gg.



skolelærerlife.dk

# Tegn ting med Gg

Farv de ting, som starter med Gg.



skolelærerlife.dk

# Vi skriver g



Skriv g med din flotteste håndskrift.

g

g

# Vi skriver g



Skriv g med din flotteste håndskrift.

g

g

# Vi finder Gg



Lav cirkler omkring bogstaverne Gg.

g r E G R g o S G b  
R n L G c g T g E n S  
a R G A z H g j n G  
G d L g N G T g i n J

skolelærerlife.dk

# Vi finder Gg



Lav cirkler omkring bogstaverne Gg.

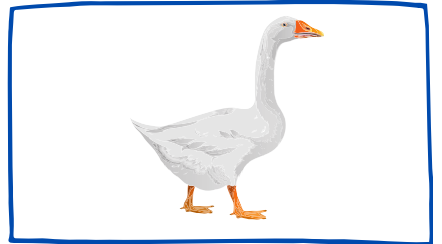
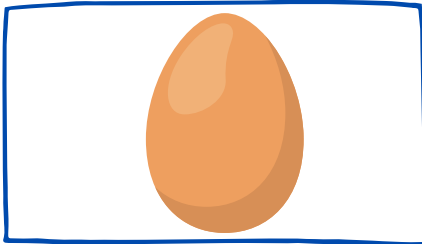
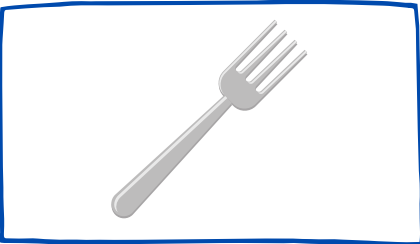
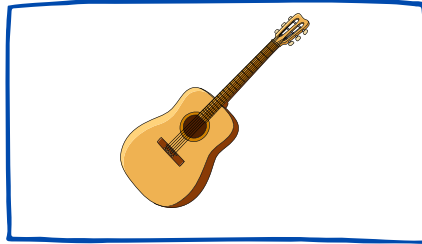
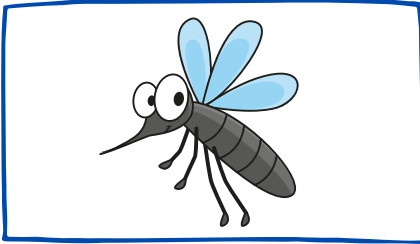
g r E G R g o S G b  
R n L G c g T g E n S  
a R G A z H g j n G  
G d L g N G T g i n J

skolelærerlife.dk

# Først eller sidst?



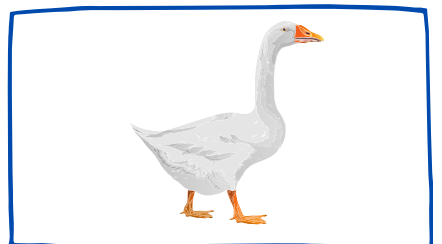
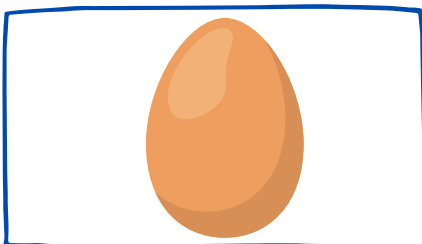
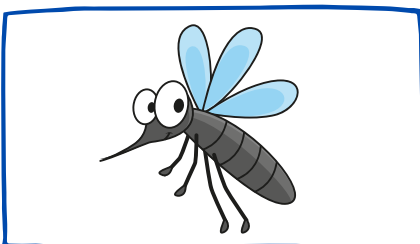
Er G-lyden først eller sidst i ordet - sæt kryds.



# Først eller sidst?



Er G-lyden først eller sidst i ordet - sæt kryds.





# Tegn Gg



Tegn noget der starter med bogstavet Gg.



# Tegn Gg

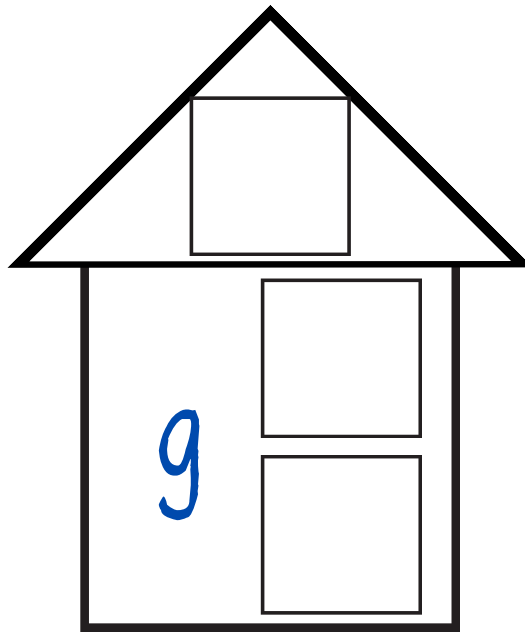
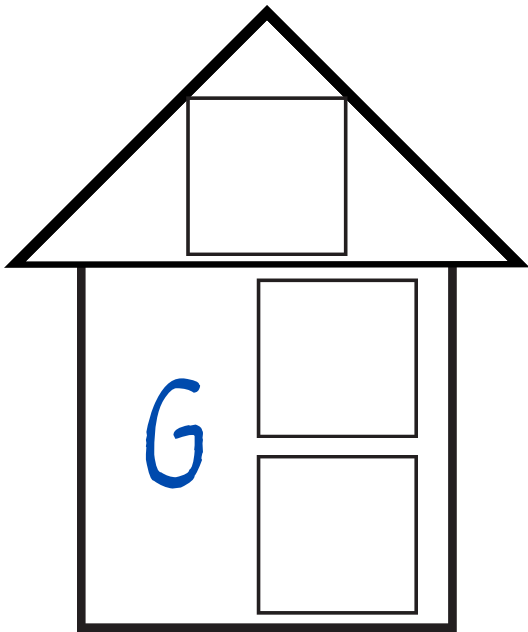


Tegn noget der starter med bogstavet Gg.

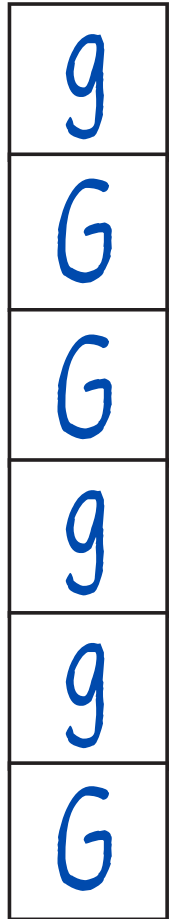


# Bogstavhuse

Sæt bogstaverne i de rigtige huse.

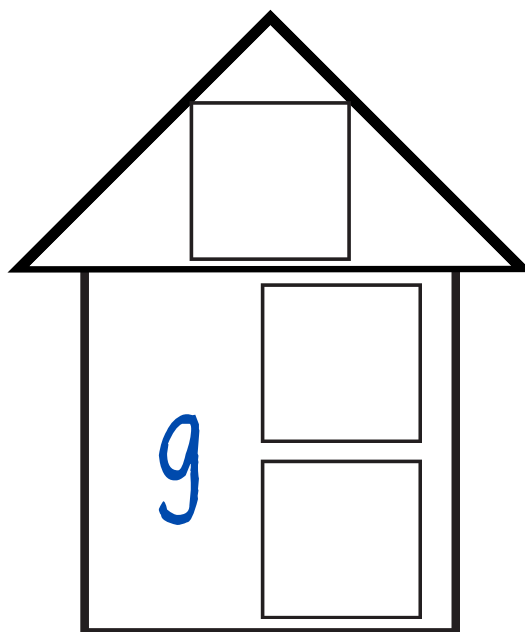
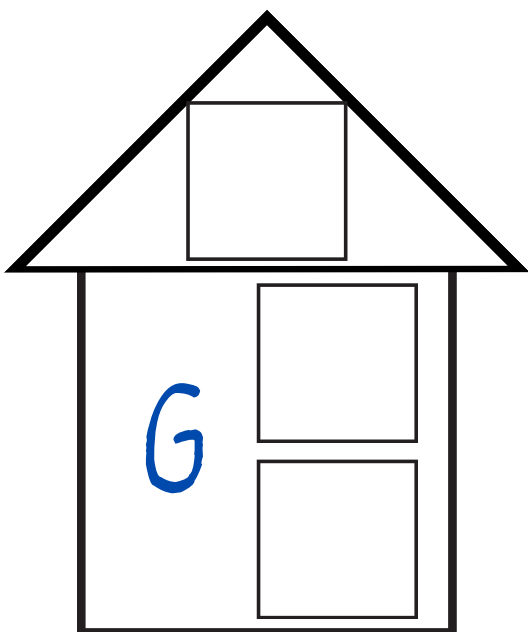


skolelærerlife.dk

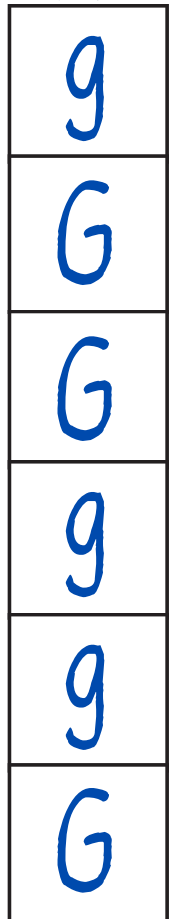


# Bogstavhuse

Sæt bogstaverne i de rigtige huse.



skolelærerlife.dk



# Gg-labyrinten



Find igennem labyrinten ved KUN at male bogstavet Gg.

START	D	F	i	a	s	b	k	B	r	p	V	
o	G	d	d	D	d	E	a	k	s	T	B	s
N	g	f	B	M	s	K	g	G	g	y	i	ø
D	g	U	å	p	w	b	G	0	g	G	g	d
e	G	g	G	g	G	g	G	r	d	R	G	Æ
H	z	d	T	l	k	a	j	A	æ	t	MÅL	

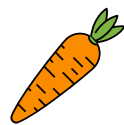
# Gg-labyrinten



Find igennem labyrinten ved KUN at male bogstavet Gg.

START	D	F	i	a	s	b	k	B	r	p	V	
o	G	d	d	D	d	E	a	k	s	T	B	s
N	g	f	B	M	s	K	g	G	g	y	i	ø
D	g	U	å	p	w	b	G	0	g	G	g	d
e	G	g	G	g	G	g	G	r	d	R	G	Æ
H	z	d	T	l	k	a	j	A	æ	t	MÅL	

# Vi skriver Gg



Skriv Gg med din flotteste håndskrift.

G

g

# Vi skriver Gg



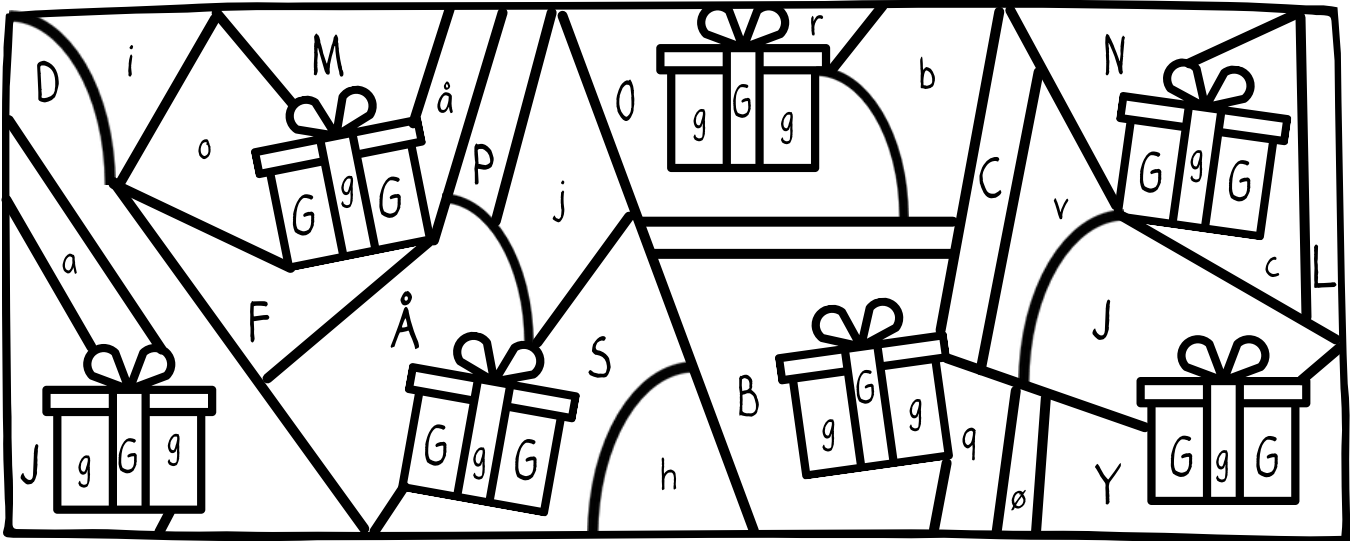
Skriv Gg med din flotteste håndskrift.

G

g

# Vi farver Gg

Farv bogstaverne i de rigtige farver.

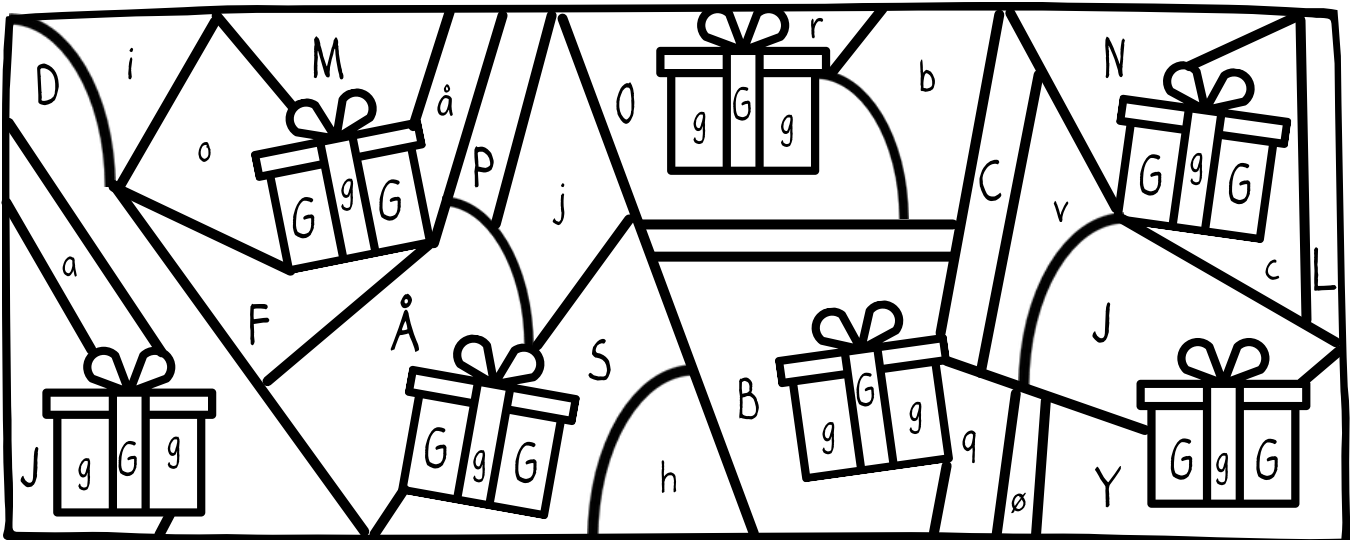
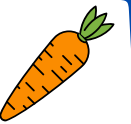


Hvad har tingene på billedet til fælles?

skolelærerlife.dk

# Vi farver Gg

Farv bogstaverne i de rigtige farver.



Hvad har tingene på billedet til fælles?

skolelærerlife.dk