



Hjælp julemanden!

Juleaften nærmer sig - men den stakkels julemand er kommet til at sove alt for længe!

Han er derfor bagud med alt.

Der skal findes sanghæfter, gavesækken skal fyldes med julegaver, juletræet skal pyntes, Rudolf skal gøres klar, julemanden skal selv tankes op med energi inden rejsen.. og så skal der lige afleveres julegaver til alle søde børn over hele verden - PYHA!

Vi får vist brug for jeres hjælp.

Hjælp julemanden med opgaverne - Måske bliver det alligevel jul.

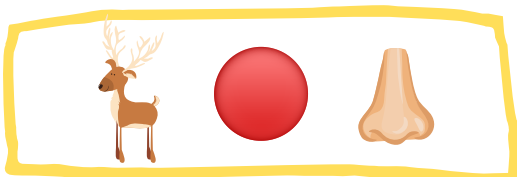
Gæt en julesang



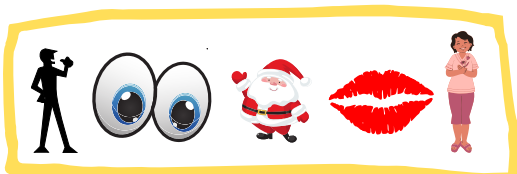
Gæt en julesang

Se om du kan gætte hvilken julesang, billederne viser.

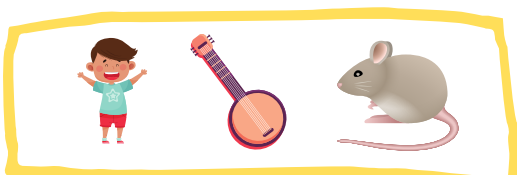
Skriv titlen på linjen.



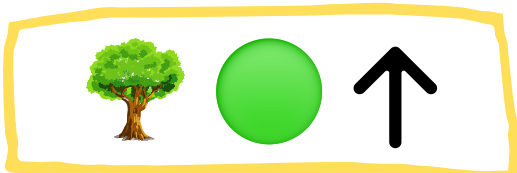
=



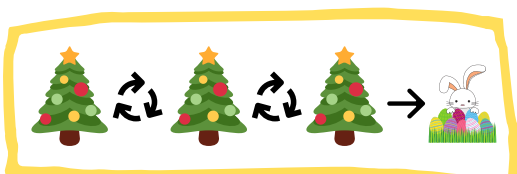
=



=



=



=



=



=

Julegaveres!



Pynt juletræet



Læs teksten om juletræet herunder. Læs den grundigt, for om lidt får I spørgsmål til teksten. Kan I huske, hvad der står?

.....

Juletræet

Det er over 200 år siden, at man i Danmark så det første juletræ i stuen juleaften. Traditionen kom fra Tyskland. Der var mange, der synes, det var meget skørt at tage et træ fra skoven ind i spisestuen, og i starten var det også kun rige mennesker, der havde råd til at have juletræ. I dag har de fleste mennesker et juletræ i Danmark.

Juletræet bliver pyntet med julekugler, lys og en smuk stjerne i toppen. Stjernen symboliserer Betlehemsstjernen, som hjalp de tre vise mænd med at finde vejen til den stald, hvor Jesus blev født. Under træet ligger der julegaver, som må åbnes, når man har danset om juletræet og sunget julesange.



Spørgsmål til teksten

Juletræet

- Hvornår kom juletræet til Danmark?
- Hvor kom traditionen om juletræer fra?
- Synes alle i Danmark, at det var en god ide med et juletræ?
- Hvem havde i starten et juletræ i Danmark?
- Hvad symboliserer stjernen i toppen?



Find Rudolf



Hvilke ord mangler?

Der mangler et eller flere ord i ordnettet - hvilke?

H J V B M S S Z D W Y N W Y N
J S U J C H L F J E T I S T I
M I S L A H E Æ S H O S H N S
I F D A E G I S L Æ D E N R E
S T T Æ N K G S E E O E E O E
T E I E L T U E N E E W E E W
E L A S R H A G O E N U E N U
L F S H A Å I E L L M E L Y E
T E T N D N E R D E E A V E N
E S J O W I A N K E J L N J L
N R E S H S N E V S J R S D R
B M R S T S E R E N S D Y R S
Ø S N O W E A N K E J L E J L
R R E S H R N E V S A R S B R

Find ordene:

Rudolf

slæde

julekugle

sne

stjerne

julemand

nisser

mistelten

rensdyr

snemand

Energi til julemanden



Lav det rigtige billede!

Et hemmeligt sted finder I et billede med et julemotiv.

I må sende en løber afsted, som skal huske hvilke farver de forskellige felter skal være. (I må gerne skiftes til at løbe, men kun en af gangen)

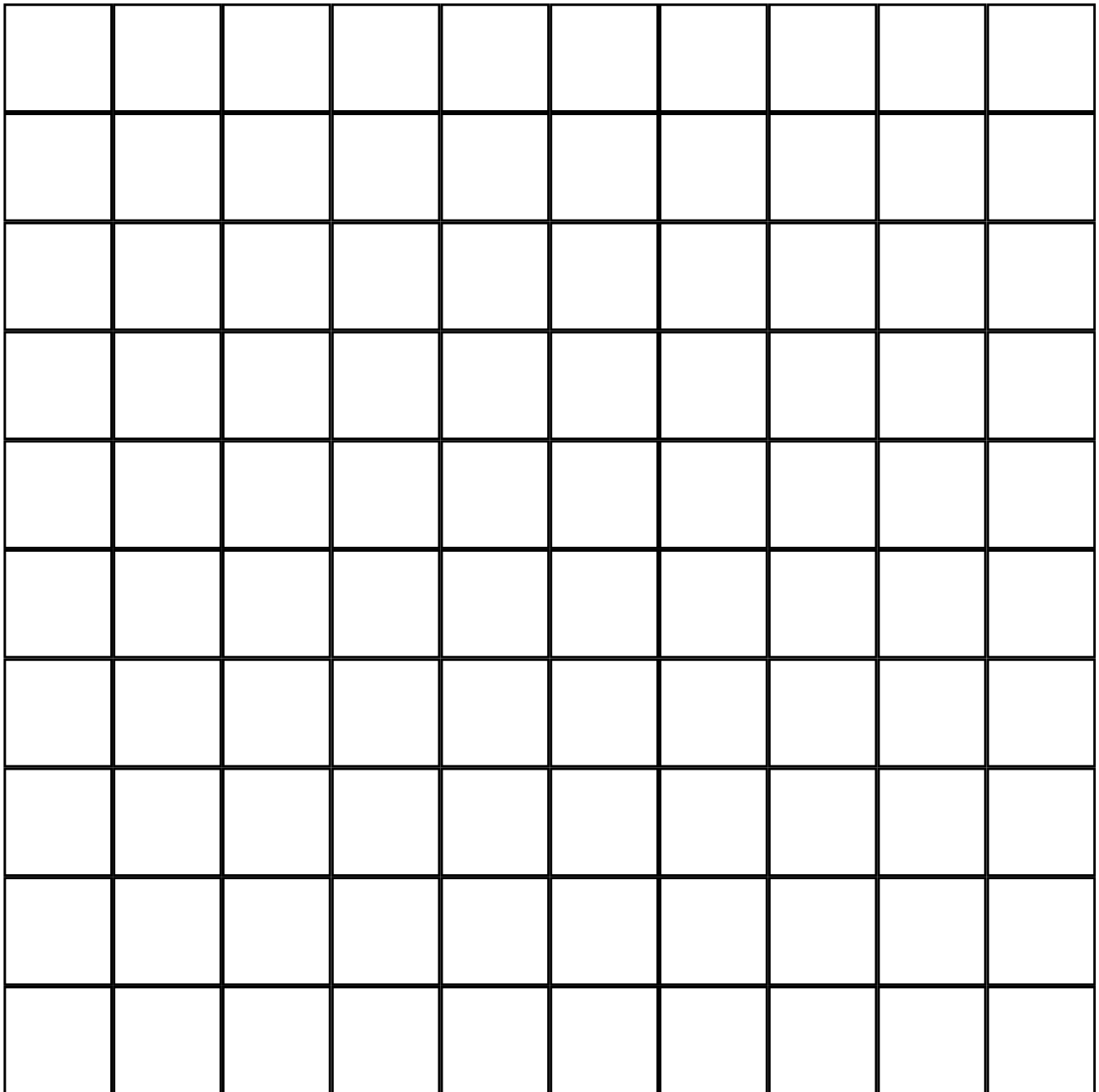
I må løbe alle de gange, I har brug for. Lav det rigtige motiv på jeres papir - Men tænk jer om - I har kun 2 chancer for at aflevere.

Jeres lærer ved, hvor det færdige billede befinder sig. Spørg ham/hende, når I har forstået opgaven.

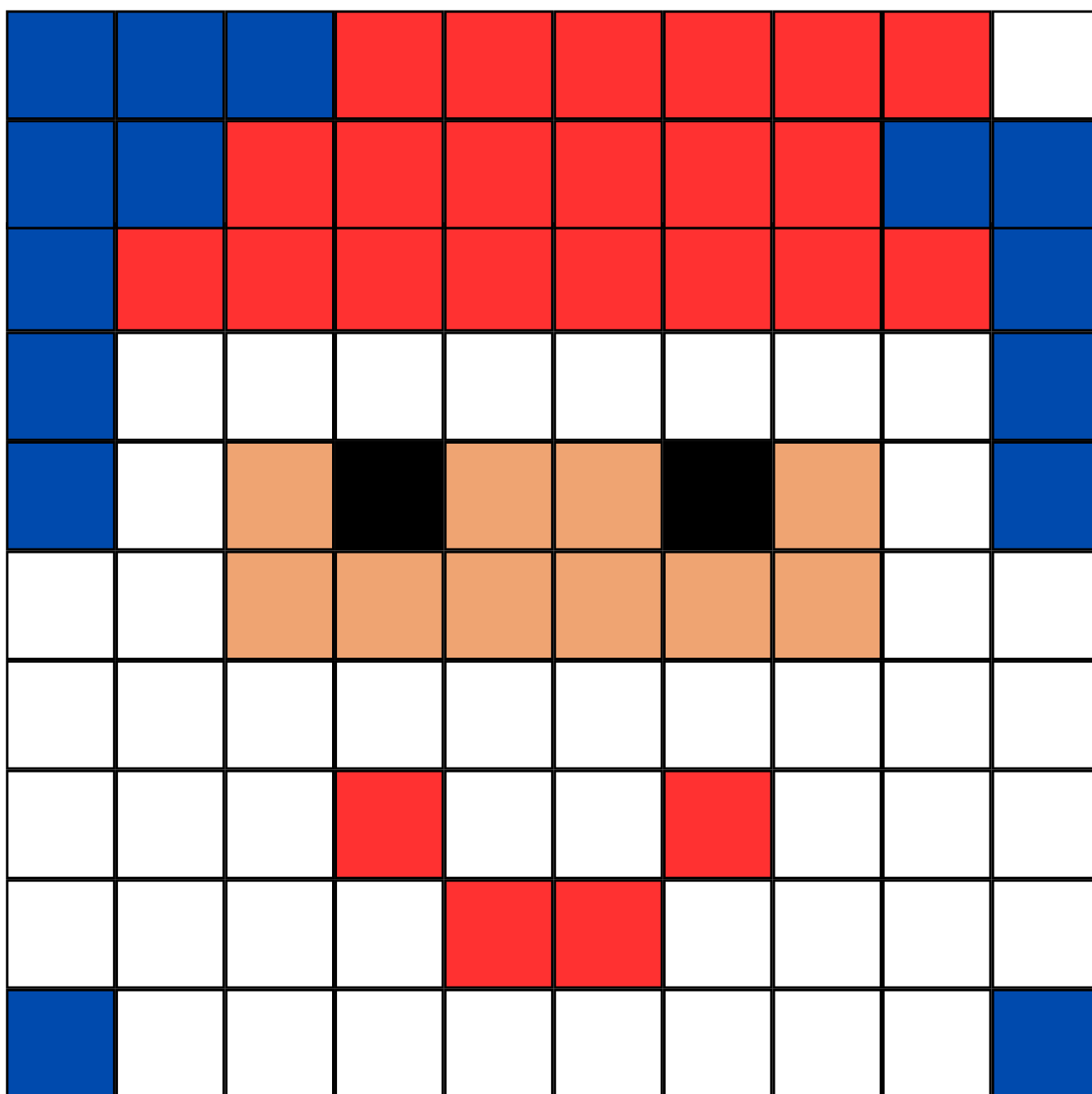


Klarer I opgaven, får I mælk og småkager til julemanden.

Lav det rigtige billede!



Lav det rigtige billede!



Aflever julegaverne



Aflever julegaverne

Kig på oversigten og skriv de rigtige bogstaver på stregerne.





Byt rundt på bogstaverne og skriv det rigtige ord.





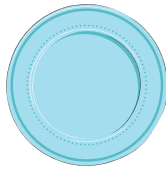
A



B



C



D



E



F



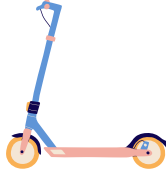
G



H



I



J



K



L



M



N



O



P



Q



R



S



T



U



V



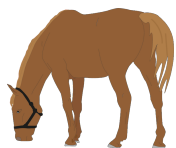
W



X



Y



Z



Æ



Ø



Å

I fik sanghæfterne!



Pyha!



Julegaverne er i hus.

Sikke et juletræ!



Super teamwork!



Vi er snart klar til jul.

SÅDAN!



I klarede det!



Glædelig jul

SVARARK

Julemanden har sovet over sig! Eleverne skal hjælpe ham med seks opgaver, inden vi er klar til jul og julehygge.

Hver gang eleverne har klaret en opgave, får de et kort (de små firkantede mærker til sidst)

Gæt en julesang:

Eleverne skal gætte hvilke syv julesange, illustrationerne viser.

SVAR: Rudolf med den røde tud, Jeg så julemanden kysse mor, Søren Banjomus, Højt fra træets grønne top, Nu det jul igen, På loftet sidder nissen med sin julegrød og Et barn er født i Betlehem.

Lykkes det? Så får de billedet med sanghæfterne.

Julegaveræs:

Eleverne skal finde julegaverne ved at løse julegavesudokuen. Der er to niveauer med - en med 9 felter og en med 6. Der er svarark med til begge to. Lykkes det? Så får eleverne billedet med gavesækken.

Pynt juletræet:

Eleverne får pyntet juletræet ved selv at læse fagteksten om juletræet. De skal læse grundigt, for bagefter skal de op til læreren og svare på spørgsmål til teksten - lykkes det? Så får de billedet med juletræet.

Find Rudolf:

Eleverne skal på ordjagt, men i denne udgave mangler der to ord - men hvilke?

SVAR: RUDOLF og JULEMAND. Se svarark for løsning af ordjagten.

Lykkes det? Så skal de have billedet med kanen.

Energi til julemanden:

Julemanden skal tankes op med energi, og eleverne skal have fat i mælk og småkager til ham. Eleverne skal have tegnet et julemotiv på deres eget papir. Papiret med motivet på hænges udenfor, og eleverne skal sende en løber afsted, som skal huske farver og placering. Løberen må løbe alle de gange, der er brug for, og eleverne må også skiftes til at løbe.

Lykkes det? Så får de billedet med den glade julemand.

Aflever julegaverne:

Eleverne skal på bogstavjagt. De skal bruge oversigten med billeder (som med fordel kan hænges et andet sted end i klassen) De skal finde ud af hvilke bogstaver, de skal skrive på linjerne. De finder bogstaverne i denne rækkefølge: G - H - J - L - U - E - Y - E - G. Til sidst skal eleverne bytte rundt på bogstaverne, så der står JULEHYGGE.

Lykkes det? De får det sidste billede med GLÆDELIG JUL.

SVARARK

H	J	V	B	M	S	S	Z	D	W	Y	N	W	Y	N
J	S	U	J	C	H	L	F	J	E	T	I	S	T	I
M	I	S	L	A	H	E	Æ	S	H	O	S	H	N	S
I	F	D	A	E	G	I	S	L	Æ	D	E	N	R	E
S	T	T	Æ	N	K	G	S	E	E	O	E	E	O	E
T	E	I	E	L	T	U	E	N	E	E	W	E	E	W
E	L	A	S	R	H	A	G	O	E	N	U	E	N	U
L	F	S	H	A	Å	I	E	L	L	M	E	L	Y	E
T	E	T	N	D	N	E	R	D	E	E	A	V	E	N
E	S	J	O	W	I	A	N	K	E	J	L	N	J	L
N	R	E	S	H	S	N	E	V	S	J	R	S	D	R
N	M	R	S	T	S	E	R	E	N	S	D	Y	R	S
Ø	S	N	O	W	E	A	N	K	E	J	L	E	J	L
R	R	E	S	H	R	N	E	V	S	A	R	S	B	R

Rudolf

julemand





BRIKKER - KLIP UD







BRIKKER - KLIP UD



9x9



6x6



SVARARK