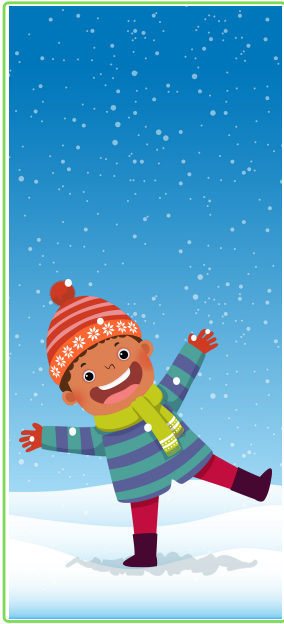


Læse-labyrinten

Hvad skal der stå?

Kig i ordnettet og lav en sætning der passer til billedet.



Han	har	jeg
er	en	hue.
min	kan	lege

Skriv sætningen:

Læse-labyrinten

Hvad skal der stå?

Kig i ordnettet og lav en sætning der passer til billedet.



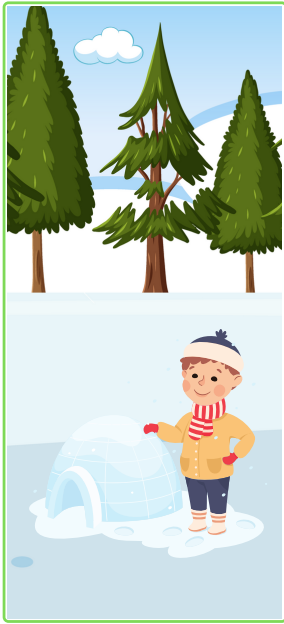
De	laver	jeg
hat	en	er
din	snemand.	løber

Skriv sætningen:

Læse-labyrinten

Hvad skal der stå?

Kig i ordnettet og lav en sætning der passer til billedet.



lb	jeg	vi
bygger	en	iglo.
din	hest	løber

Skriv sætningen:

Læse-labyrinten

Hvad skal der stå?

Kig i ordnettet og lav en sætning der passer til billedet.



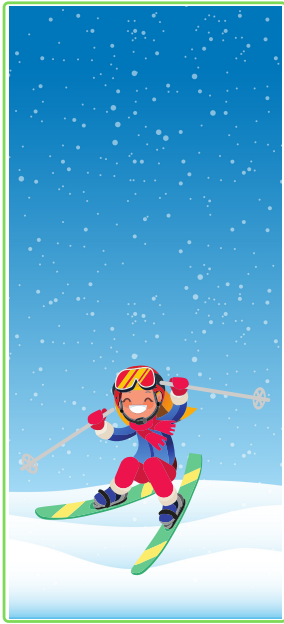
Pia	står	på
jakke	en	skøjter.
din	sæl	løber

Skriv sætningen:

Læse-labyrinten

Hvad skal der stå?

Kig i ordnettet og lav en sætning der passer til billedet.



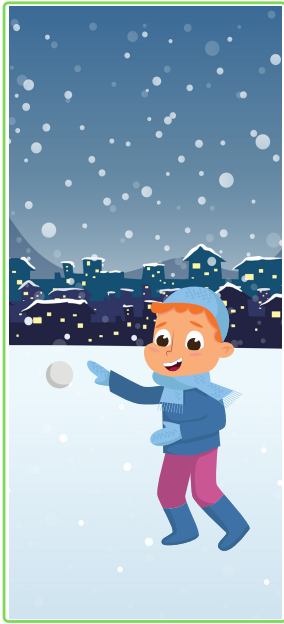
træ	vante	i
Asta	en	kælk
står	på	ski.

Skriv sætningen:

Læse-labyrinten

Hvad skal der stå?

Kig i ordnettet og lav en sætning der passer til billedet.



lim	Oskar	i
sne	kaster	ugle
snebold.	en	ski

Skriv sætningen:

Læse-labyrinten

Hvad skal der stå?

Kig i ordnettet og lav en sætning der passer til billedet.



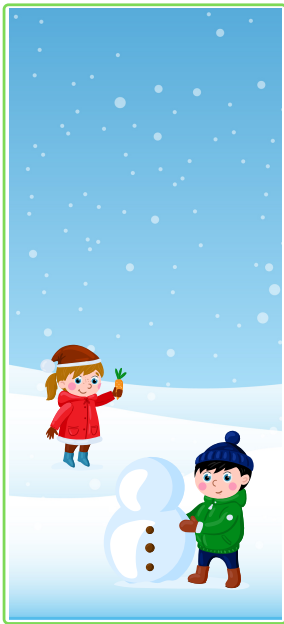
sol	sky	Han
sne	går	har
træ	kælk.	en

Skriv sætningen:

Læse-labyrinten

Hvad skal der stå?

Kig i ordnettet og lav en sætning der passer til billedet.



sol	ske	i
sne	Hun	har
hue	gulerod.	en

Skriv sætningen:

Læse-labyrinten

Hvad skal der stå?

Kig i ordnettet og lav en sætning der passer til billedet.



Han	skal	jeg	de
er	lege	kan	grøn
min	i	sneen.	ved
da	smile	vil	sneen.

Skriv sætningen:

Læse-labyrinten

Hvad skal der stå?

Kig i ordnettet og lav en sætning der passer til billedet.



Skal	vi	støvler	de
er	bygge	en	snemand?
hun	at	stor	til
bold	fin	træet	sne

Skriv sætningen:

Læse-labyrinten

Hvad skal der stå?

Kig i ordnettet og lav en sætning der passer til billedet.



Han	de	snevejr	vante
har	lavet	en	min
grøn	at	iglo.	grene
hue	ham	træ	sne

Skriv sætningen:

Læse-labyrinten

Hvad skal der stå?

Kig i ordnettet og lav en sætning der passer til billedet.



Signe	kan	stå	på
laver	får	kost	skøjter.
at	ulve	henne	til
vante	smile	bjerg	is

Skriv sætningen:

Læse-labyrinten

Hvad skal der stå?

Kig i ordnettet og lav en sætning der passer til billedet.



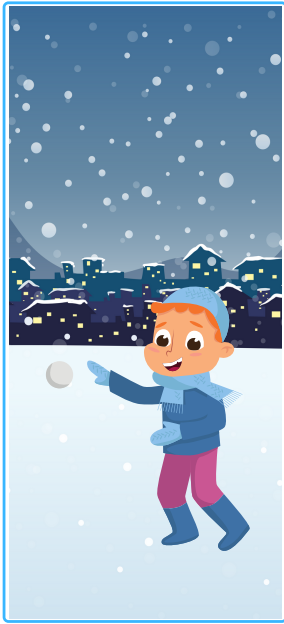
Asta	skal	kælk	de
kan	stå	at	ferie
ski.	på	ser	på
da	kind	nem	himmel

Skriv sætningen:

Læse-labyrinten

Hvad skal der stå?

Kig i ordnettet og lav en sætning der passer til billedet.



Theo	kaster	jeg	deres
er	en	stor	pink
tror	snevej	snebold.	vi
byen	kæmpe	hus	sne

Skriv sætningen:

Læse-labyrinten

Hvad skal der stå?

Kig i ordnettet og lav en sætning der passer til billedet.



Oliver	går	på	hans
vil	med	vej	min
lilla	sin	ud	og
gave	kælk.	træ	trætop

Skriv sætningen:

Læse-labyrinten

Hvad skal der stå?

Kig i ordnettet og lav en sætning der passer til billedet.



Mille	har	på	knap
vil	fundet	en	en
blå	at	gulerod.	og
skibakke	det	træ	sne

Skriv sætningen:

Læse-labyrinten

Hvad skal der stå?

Kig i ordnettet og lav en sætning der passer til billedet.



Han	elsker	jeg	de
er	at	kan	grøn
min	lege	i	sneen.
da	smile	vil	sokker

Skriv sætningen:

Læse-labyrinten

Hvad skal der stå?

Kig i ordnettet og lav en sætning der passer til billedet.



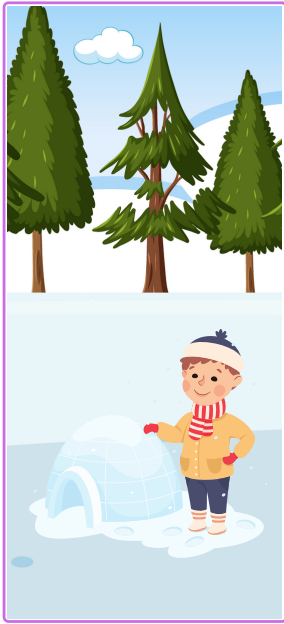
Skal	vi	jeg	de
er	bygge	en	blå
hun	at	stor	til
bold	fin	snemand?	sne

Skriv sætningen:

Læse-labyrinten

Hvad skal der stå?

Kig i ordnettet og lav en sætning der passer til billedet.



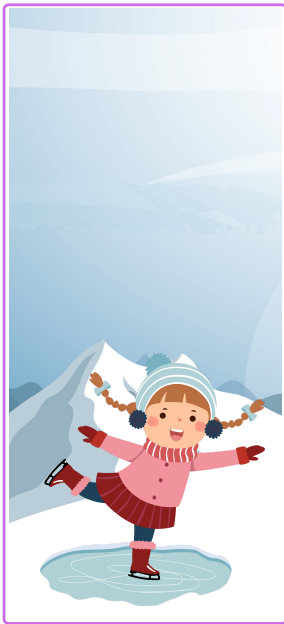
Han	de	jeg	hans
vil	lege	i	sin
lilla	at	lille	iglo?
hue	det	træ	sne

Skriv sætningen:

Læse-labyrinten

Hvad skal der stå?

Kig i ordnettet og lav en sætning der passer til billedet.



Signe	vi	dem	de
elsker	får	skøjter.	hvid
at	stå	på	til
vante	smile	snemand?	is

Skriv sætningen:

Læse-labyrinten

Hvad skal der stå?

Kig i ordnettet og lav en sætning der passer til billedet.



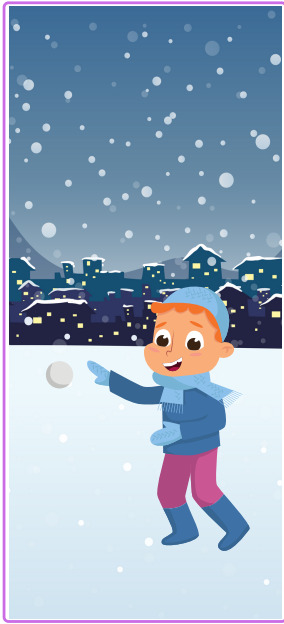
Asta	står	på	de
kan	med	at	stå
men	sine	nye	på
da	kind	ski.	sneen

Skriv sætningen:

Læse-labyrinten

Hvad skal der stå?

Kig i ordnettet og lav en sætning der passer til billedet.



Theo	kaster	jeg	deres
er	med	en	pink
tror	en	fin	vi
snebold.	stor	hus	sne

Skriv sætningen:

Læse-labyrinten

Hvad skal der stå?

Kig i ordnettet og lav en sætning der passer til billedet.



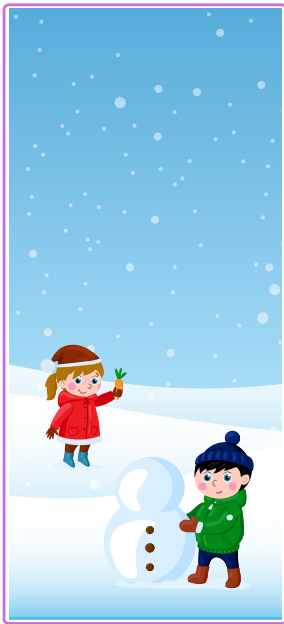
Oliver	går	på	hans
vil	med	sin	nye
lilla	at	ud	kælk.
gave	det	træ	støvler

Skriv sætningen:

Læse-labyrinten

Hvad skal der stå?

Kig i ordnettet og lav en sætning der passer til billedet.



Mille	har	på	jakke
vil	fundet	en	en
grøn	at	stor	og
knap	det	gulerod.	sne

Skriv sætningen:
