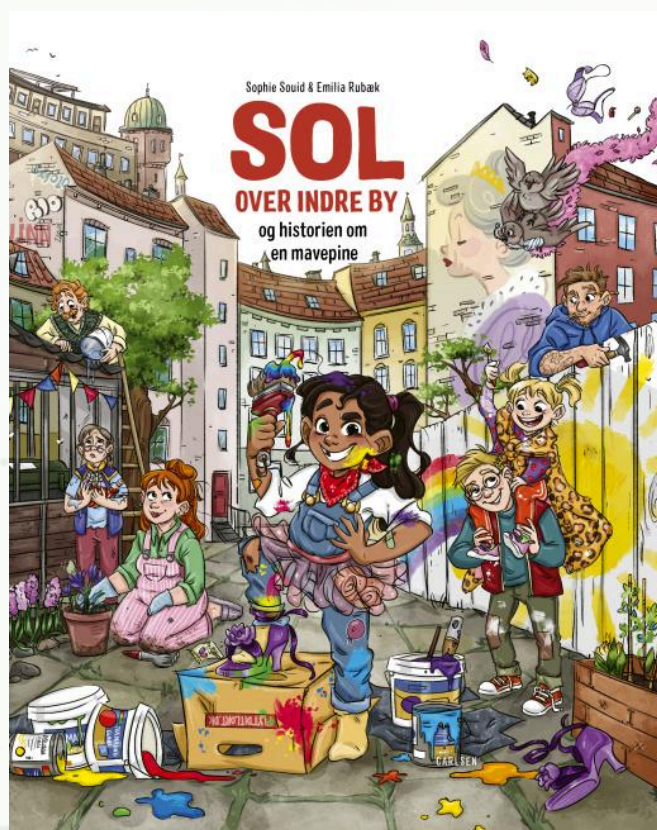


SOL

OVER INDRE BY
og historien om en mavepine



Skrevet af Sophie Souid
Illustreret af Emilia Rubæk
Opgaver af Skolelærerlife.dk



Før I læser bogen

Lad dine elever spore sig ind på bogen, inden I går i gang med at læse. Vis dem forsiden og lad eleverne sætte ord på alle de ting de kan se.

Stil gerne spørgsmål som:

- Hvem er på billedet?
- Hvor er de henne?
- Ligner det et sted, du har været før?

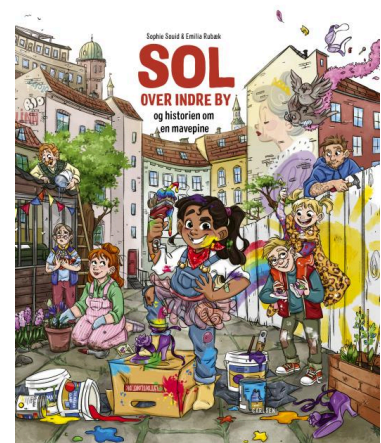
Læs derefter titlen op for eleverne:

SOL OVER INDRE BY og historien om en mavepine

- Hvad er indre by?
- Er der nogen, der ved, hvad en mavepine er?
- Tror I, der er nogen på billedet, der har mavepine?

Når I arbejder med 'før du læser', giv da gerne eleverne meget taletid og lad dem samtale om alt det, de finder på, der kan passe til bogen. Lad eleverne reflektere over emner, de har forhåndsviden om.

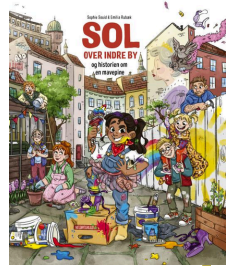
Vær opmærksom på at stille åbne spørgsmål, der ikke bare kan besvares med et ja eller et nej.





Ord fra teksten

Eleverne møder mange forskellige ord i bogen, som kan være svære at forstå. Start altid med at spørge eleverne, om nogle af dem kender ordet og kan fortælle eller vise, hvad det betyder.



Vicevært

Hvad er en vicevært? Hvor møder man sådan en henne?

Donor

Hvad er det for et ord, og hvem kan det være?

Fantasi

Hvad er en fantasi? Hvem har en fantasi, og hvad bruger man den til?

Morgenfrisk

Hvordan er man, hvis man er morgenfrisk? Få gerne eleverne til at visualisere ordet.

Gårddag

Hvad er det for en dag? Hvem har gårddag? Har eleverne selv været til gårddag?

Traskende

Hvad gør man, hvis man trasker? Få gerne eleverne til at trask.

Plankeværk

Hvad er et plankeværk, og hvad kan man bruge det til?

Kvalm

Hvordan har man det, hvis man er lidt kvalm? Har eleverne prøvet det?

Koldbøtte

Hvad gør man, hvis man laver en koldbøtte? Hvis man laver en koldbøtte ned ad en trappe, hvad kan der så ske?

Lokum

Hvad betyder ordet? Hvor kan man finde sådan et henne, og hvad bruger man det til?

Befaler

Hvad gør man, hvis man befaler noget? Få eleverne til at skiftes til at befale noget.

Papcontainer

Hvad er en papcontainer for noget? Har eleverne set en før?



Læs bogen højt for eleverne første gang

Læs bogen højt for eleverne uden afbrydelser. Eleverne lytter. Bogen kan med fordel vises på smartboardet, så eleverne kan sidde og kigge på illustrationerne, mens de lytter.

Spørgsmål til bogsamtale:

Efter oplæsning stiller du dine elever disse fire spørgsmål til en bogsamtale: (Aidan Chambers fire grundspørgsmål)

1. Var der noget, du kunne lide i bogen?
2. Var der noget, du ikke kunne lide i bogen?
3. Var der noget, der undrede dig?
4. Var der noget, du kom til at tænke på, der minder dig om andre bøger og film?

Spørgsmål til illustrationer:

Tal om disse to illustrationer fra bogen (s. 3-4 og 7-8)

Lad først eleverne samtale om s. 3-4:





Spørgsmål til illustrationer:

Lad eleverne bruge 3-5 minutter på at tømme billedet for ord.

Få også eleverne til at sætte ord på stemningen på billedet:

- Hvem er på billedet?
- Hvordan har Sol det?
- Hvorfor ser Sol sådan ud?

Gentag opgaven med billederne på s. 7-8 og stil de samme spørgsmål.



Afslut gerne samtalen om de to illustrationer ved at tale om forskelle og ligheder.



Læs bogen højt for eleverne anden gang

Når du læser bogen for eleverne igen, vælger du nogle af de vigtige steder i bogen ud, og bruger dem til samtale med dine elever. Udvælg evt. nogle af nedslagene herunder.

Husk ligeledes at spørge ind til betydningen af de ord fra teksten, som eleverne allerede har arbejdet med, når du læser dem op. På denne måde får eleverne gentaget ordene og betydningen i en kontekst.

Forslag til nedslag i bogen:

s. 1: Sommetider er man katten. Andre gange er man musen. Men Sol fra indre by er nok mest en enhjørning.

Spørgsmål: Hvis du var et dyr, hvilket dyr ville det så være?

s. 4: Sol nikker. "Det er jo gårddag. Vi skal ned og lege. Alle sammen."

Spørgsmål: Skal de alle sammen ned og lege til gårddag?

s. 4: "Jeg synes pludselig, jeg får lidt ondt i maven," pruster Sol.

Spørgsmål: Tror du, at Sol har ondt i maven?

s. 5: Sol sætter sig på en af Kiosk-Karens mælkekasser og hænger med mulen.

Spørgsmål: Hvordan hænger man med mulen? Hvad er der galt med Sol?





Forslag til nedslag i bogen:

s. 6: "Jeg skal tisse." Sol lægger penslen fra sig.

Spørgsmål: Tror I, at Sol skal tisse, eller skal hun noget andet?

s. 7-8: Læs begge sider og tal med eleverne om, hvad Sol lavede oppe i lejligheden. Hvorfor vil hun snige sig forbi mor til sidst?

s. 11: "Der var optaget på toilettet," forklarer Sol.

Spørgsmål: Hvem sidder på toilettet oppe i Sols lejlighed?

s. 14: "Stikker du ikke lige hjem til jer og henter nogle sodavand, Bror? Og/eller noget guf."

Spørgsmål: Hvordan får Sol overtalt Bror til at hente lækkerier?

s. 15: "Der er kanelnegle." Sol holder næsten op med at trække vejret.

Spørgsmål: Hvad synes Sol om kanelnegle?

s. 21: "SOOOOOL!" brøler mor.

Spørgsmål: Hvem ved, hvor Sol gemmer sig henne?

s. 24: Sol rejser sig. Det rumler i hendes mave.

Spørgsmål: Hvad sker der nu med Sol? Hvorfor sker det mon? Var Sol virkelig syg?

s. 20: Men der mangler noget. Og Sol ved lige præcis hvad.

Spørgsmål: Hvor sniger Sol sig nu hen, og hvad laver hun?





Efter du har læst bogen:

Nu har I genlæst 'SOL OVER INDRE BY og historien om en mavepine'.

Som afslutning på bogen kan I:

HVIS DU VAR ET DYR: (Arbejdsark 1)

Lad dine elever udfylde arbejdsark 1 og lad dem tænke over, hvilket dyr de ville være, hvis de helt selv kunne vælge.

OPFIND DIN EGEN DRONNING: (Arbejdsark 2)

Sols toilet er optaget af selveste dronning Bodil. Nu skal dine elever opfinde deres helt egen dronning. Hvordan ser hun ud, hvad hedder hun og hvordan er hun? Tegn og skriv små stikord rundt om.

KANELSNEGLE/KANELGIFLER:

Sol elsker kannelsnegle. Hvis I har tid, så tag eleverne med i køkkenet og bag jeres helt egne kannelsnegle, som eleverne kan smovse ligesom Sol. Er tiden der ikke til bagning, så kan der også nydes kanelgifler til oplæsningen.

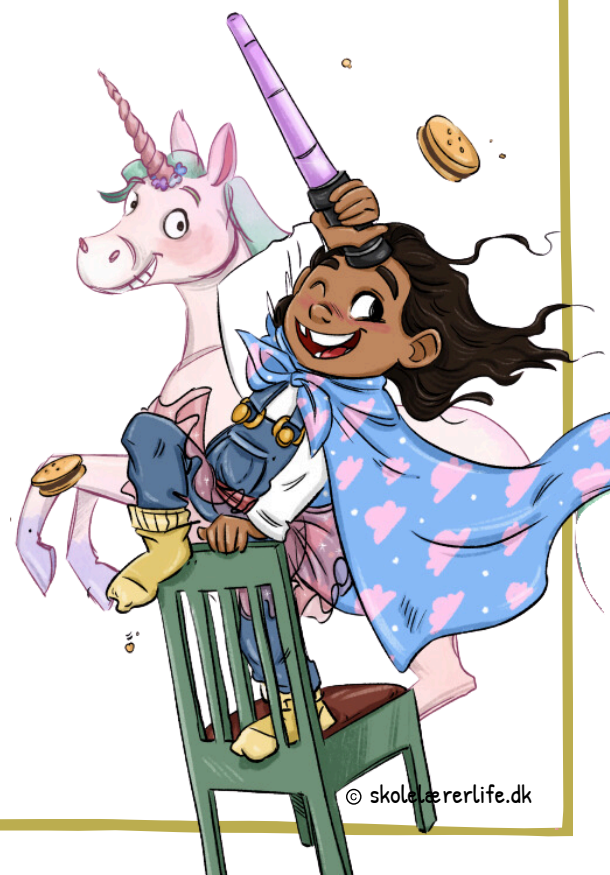
LAV DIN EGEN KRONE: (Arbejdsark 3)

Brug arbejdsark 3 og lad dine elever være kreative. Nu skal der nemlig laves en krone til selveste dronningen. Husk karton eller papir.





“Sommetider er man katten. Andre gange er man musen.
Men Sol fra indre by er nok mest en enhjørning.”
Hvis du var et dyr, hvilket dyr ville det så være?





Sols toilet er optaget af selveste dronning Bodil.
Hvordan ser din helt egen dronning ud?

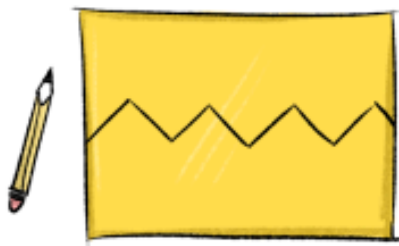




LAV DIN EGEN KRONE

MATERIALER:

FARVET A4-PAP
SAKS
BLYANT
KLISTERMÆRKER
TAPE



1



2



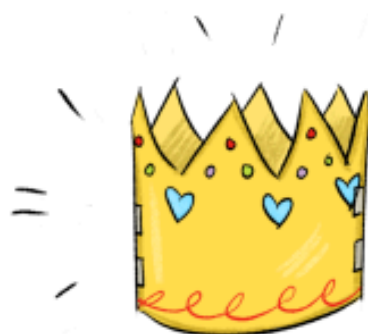
3



4



5



6

TADAAA!